

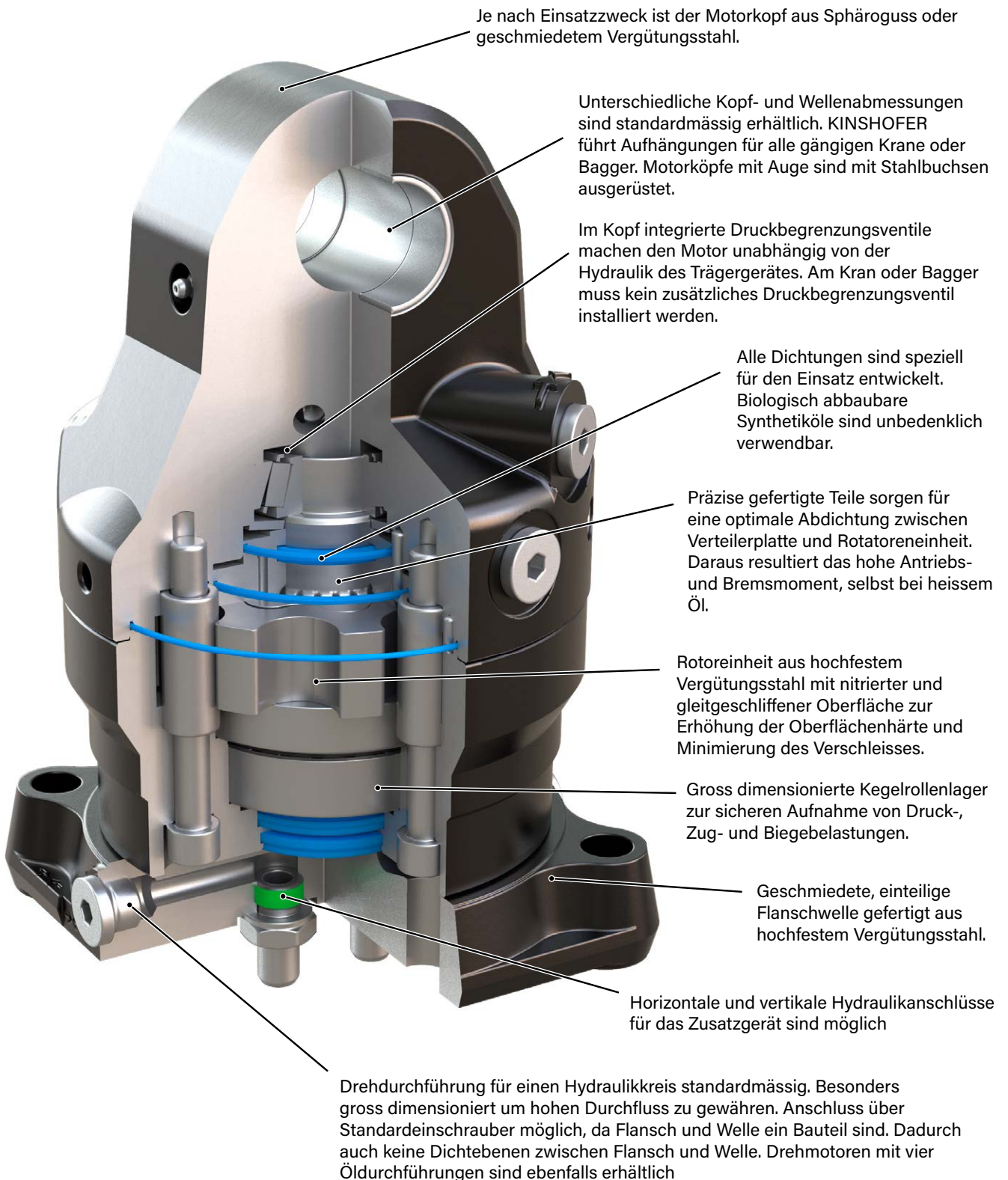
KINSHOFER ist Hersteller von Rotatoren für mobile Krane, Holzkrane und Bagger. Jahrelange Erfahrung bei der Entwicklung von Drehmotoren und Anbaugeräten führte zu sehr leistungsfähigen und langlebigen Rotatoren, die auf die entsprechenden Anwendungsfälle exakt abgestimmt sind.

Das angewendete „Gerotor“-Prinzip ermöglicht es, sehr kompakte und effektive Rotatoren zu bauen. Besonders das präzise Anlauf- und Stoppverhalten haben die Anwender schätzen gelernt. Dies heisst im Einzelnen: Greifer drehen beim Graben nicht weg; sie stoppen exakt, selbst bei maximaler Last; Gegensteuern beim Bewegen von langen Gütern ist nicht mehr nötig ...

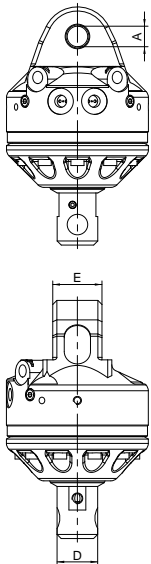
KINSHOFER-Rotatoren sind die Lösung



Produktmerkmale der KINSHOFER-Rotatoren



Drehmotore mit Zapfenanschluss bis 3000 kg Traglast (inkl. Einschrauber)



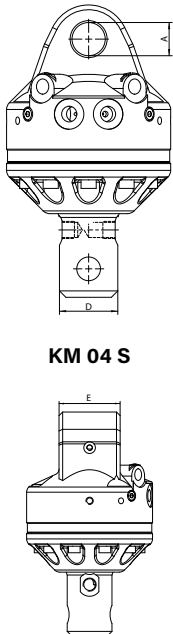
KM 03 S

Typ	Traglast (kg)	Wellen-Ø D (mm)	Anschlussmass oben (Breite E x Bolzen-Ø A)	Drehmoment (Nm)	Biegemoment max. (Nm)	Gewicht (kg)
KM 03 S*	3000	49,5	60 x 25	450	1750	24

* nur für Krangabeln

Betriebsdruck Drehen:	max. 370 bar
Literleistung Drehen:	max. 40 l/min
Literleistung Drehdurchführung:	max. 75 l/min
Anschlüsse Hydraulik Eingang:	G 3/8"
Anschlüsse Hydraulik Ausgang:	G 1/4"

Drehmotore mit Zapfenanschluss bis 4500 kg Traglast (inkl. Einschrauber)



KM 04 S



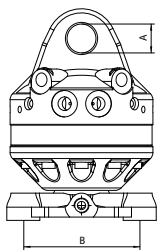
KM 04 S69-30

Typ	Traglast (kg)	Wellen-Ø D (mm)	Anschlussmass oben (Breite E x Bolzen-Ø A)	Drehmoment (Nm)	Biegemoment max. (Nm)	Gewicht (kg)
KM 04 S59-30	4500	59	84 x 30	850	3000	26
KM 04 S	4500	62	84 x 30	850	3000	26
KM 04 S63-30	4500	63	84 x 30	850	3000	26
KM 04 S68-30	4500	68	84 x 30	850	3000	26
KM 04 S68-30US*	4500	68	84 x 30	1000	4500	28
KM 04 S69-30	4500	69	84 x 30	850	3000	26

* Motorkopf aus Stahl

Betriebsdruck Drehen:	max. 370 bar
Literleistung Drehen:	max. 40 l/min
Literleistung Drehdurchführung:	max. 75 l/min
Anschlüsse Hydraulik:	M18 x 1,5

Drehmotore mit Flanschanschluss bis 4500 kg Traglast (inkl. Einschrauber)



KM 04 F

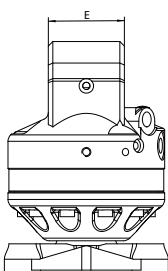


KM 04 F

Typ	Traglast (kg)	Flansch- Lochbild B (mm)	Anschlussmass oben (Breite E x Bolzen-Ø A)	Drehmoment (Nm)	Biegemoment max. (Nm)	Gewicht (kg)
KM 04 F	4500	□ 140	84 x 30	850	3000	26
KM 04 F140-30US*	4500	□ 140	84 x 30	1000	8500	31
KM 04 F140-30V**	4500	□ 140	84 x 30	850	3000	26

* Motorkopf aus Stahl

** zusätzlicher vertikaler Anschluss



KM 04 F140-30US

Betriebsdruck Drehen:	max. 370 bar
Literleistung Drehen:	max. 40 l/min
Literleistung Drehdurchführung:	max. 75 l/min
Anschlüsse Hydraulik:	M18 x 1,5

Drehmotore mit Zapfenanschluss bis 6000 kg Traglast (inkl. Einschrauber)

Typ	Traglast (kg)	Wellen-Ø D (mm)	Anschlussmass oben (Breite E x Bolzen-Ø A)	Drehmoment (Nm)	Biegemoment max. (Nm)	Gewicht (kg)
KM 06 S68-40	6000	68	84 x 40	1000	4500	32
KM 06 S69-40	6000	69	84 x 40	1000	4500	32



KM 06 S68-40

Betriebsdruck Drehen:	max. 370 bar
Literleistung Drehen:	max. 40 l/min
Literleistung Drehdurchführung:	max. 75 l/min
Anschlüsse Hydraulik Eingang:	G 1/2"
Anschlüsse Hydraulik Ausgang:	M18 x 1,5

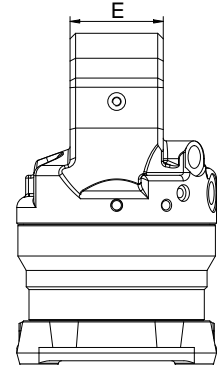
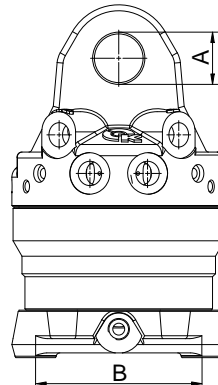
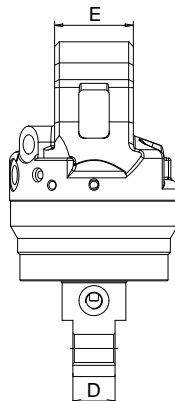
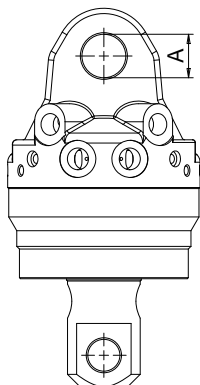
Drehmotore mit Flanschanschluss bis 6000 kg Traglast (inkl. Einschrauber)

Typ	Traglast (kg)	Flansch- Lochbild B (mm)	Anschlussmass oben (Breite E x Bolzen-Ø A)	Drehmoment (Nm)	Biegemoment max. (Nm)	Gewicht (kg)
KM 06 F140-40	6000	□ 140	84 x 40	1000	8500	34



Betriebsdruck Drehen:	max. 370 bar
Literleistung Drehen:	max. 40 l/min
Literleistung Drehdurchführung:	max. 75 l/min
Anschlüsse Hydraulik Eingang:	G 1/2"
Anschlüsse Hydraulik Ausgang:	M18 x 1,5

Technische Zeichnungen



KM 06 S68-40 / KM 06 S69-40

KM 06 F140-40

Drehmotore mit Flanschanschluss und vier Drehdurchführungen (inkl. Einschrauber)



KM 06 F173-35-4

Typ	Traglast (kg)	Flansch- Lochbild B (mm)	Anschlussmass oben (Breite E x Bolzen-Ø A) (mm)	Drehmoment (Nm)	Anschlüsse Hydraulik	Biegemoment max. (Nm)	Gewicht (kg)
KM 04 F140-30-4	4500	□ 140	84 x 30	850	M 18 x 1,5	3000	40
KM 06 F173-35-4	6000	Ø 173	81 x 35	1000	G 1/2"	8500	45
KM 10 F173-35-2/4	10000	Ø 173	81 x 35	2000	G 1/2" & G 3/4"	12000	72

Betriebsdruck Drehen:	KM 04 F / KM 06 F max. 370 bar	KM 10 F max. 370 bar
Literleistung Drehen:	max. 40 l/min	max. 50 l/min
Literleistung Drehdurchführung:	max. 75 l/min	max. 75 l/min

Drehmotore mit Flanschanschluss für Holzgreifer (inkl. Schlauchschutz und Einschrauber)

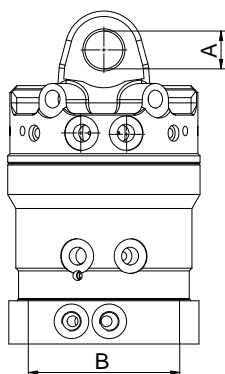


KM 10 F173-45

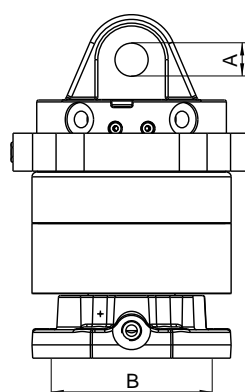
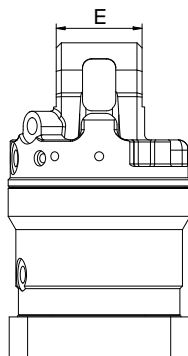
Typ	Traglast (kg)	Flansch- Lochbild B (mm)	Anschlussmass oben (Breite E x Bolzen-Ø A) (mm)	Drehmoment (Nm)	Biegemoment max. (Nm)	Gewicht (kg)
KM 06 F173-35	6000	Ø 173	81 x 35	1000	8500	45
KM 10 F173-35/1	10000	Ø 173	81 x 35	2000	12000	62
KM 10 F173-35/2	10000	Ø 173	81 x 35	2000	12000	65
KM 10 F173-45	10000	Ø 173	100 x 45	2000	12000	68
KM 10 F173-52	10000	Ø 173	136 x 52,2	2000	12000	70

Betriebsdruck Drehen:	KM 06 F max. 370 bar	KM 10 F max. 370 bar
Literleistung Drehen:	max. 40 l/min	max. 50 l/min
Literleistung Drehdurchführung:	max. 75 l/min	max. 75 l/min
Anschlüsse Hydraulik:	G 1/2"	G 1/2"

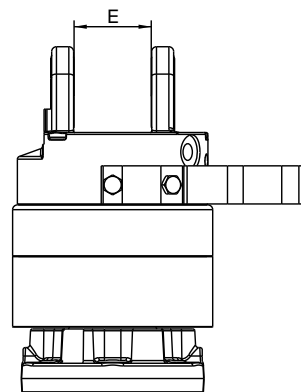
Technische Zeichnungen



KM 04 F140-30-4



KM 10 F173-35/1



KM 501 - Obere Aufhängung zwischen Drehmotor und Kran

Die obere Aufhängung ist eine kardanische Verbindung zwischen Drehmotor und Kran. Sie ist für alle gängigen Krantypen verfügbar. Bitte geben Sie die entsprechenden Daten bei der Bestellung an.

Typ	Traglast (kg)	Gewicht (kg, gerundet)
KM 501 (3000)	bis 3000	5
KM 501 (4500)	bis 4500	10
KM 501 (6000)	bis 6000	15
KM 501 (10,000)	bis 10000	25



KM 511 - Obere Aufhängung zwischen Drehmotor und Kran mit Pendelbremse

Die Pendelbremse dämpft das horizontale Schwingen des Anbaugerätes. Sie kann auch an eine bestehende Aufhängung nachgerüstet werden.

Typ	Traglast (kg)	Gewicht (kg, gerundet)
KM 511 (4500)	bis 4500	15
KM 511 (6000)	bis 6000	20
KM 511 (10,000)	bis 10000	30



KM 206 - Schlauchschutz

Der Schlauchschutz ist ein Stahlbügel, welcher am Drehmotor angeschraubt wird. Der Schlauchschutz soll verhindern, dass hervorstehende Gegenstände, wie z.B. Äste, die Verbindungsschläuche zum Drehmotor abreißen können.

Typ	Beschreibung	Gewicht (kg, gerundet)
KM 206	Schlauchschutz zum Anbringen an den Drehmotor	3



KM 502 - Reduzierstück zwischen Drehmotor und Anbaugerät

Das Reduzierstück ermöglicht die Nutzung eines Drehmotors mit Zapfenanschluss bei einem Anbaugerät, welches eine Standard-Aufnahme für einen Flanschmotor hat (KM 502).

Typ	Traglast (kg)	Gewicht (kg, gerundet)
KM 502 (3000)	bis 3000	2
KM 502 (4500)	bis 4500	3
KM 502 (6000)	bis 6000	4



KM 460 - Zubehör zur Aufnahme von Krangabeln mit Zapfendrehmotor

Typ	Beschreibung	Motor-Typ	Gewicht (kg, gerundet)
KM 460 03 (KM 03 S)	drehstarres Aufhängeglied mit Bolzen für KINSHOFER-Drehmotor mit Zapfenanschluss	KM 03	8
KM 460 03 (KM 04 S)		KM 04	10
KM 460 08 (KM 03 S)	starrer Lasthaken für KINSHOFER-Drehmotor mit Zapfenanschluss	KM 03	8
KM 460 08 (KM 04 S)		KM 04	9
KM 460 04 (KM 04 S)	drehstarrer, pendelnder Lasthaken für KINSHOFER-Drehmotor mit Zapfenanschluss	KM 04	12
KM 460 04 (KM 06 S)		KM 06	15
KM 460 10	drehstarrer, pendelnder Lasthaken für KINSHOFER-Drehmotor mit Flanschanschluss	KM 10 F173	25



KM 460 03



KM 460 04