

Tagliasiepi 1,5 - 8 t**T150**

Il tagliasiepi T150 si adatta perfettamente agli escavatori con un peso operativo da 1,5 t a 8 t e pale compatte. Grazie a questo robusto accessorio, è possibile tagliare siepi e cespugli in modo più veloce, preciso ed efficiente.

- ▷ Alte prestazioni, design robusto e bassa manutenzione.
- ▷ Cambio rapido da sinistra a destra.
- ▷ Taglia rami fino a 40 mm.
- ▷ Denti scambiabili.
- ▷ Consegnato pronto per l'uso - inclusi tubi idraulici e attacchi rapidi.
- ▷ **Facoltativo: prolunga 1 m** per raggiungere una lunghezza di 2,5 m.
- ▷ **Opzioni di montaggio:** attacco a doppio perno per escavatore o telaio adattatore per pala compatta.
- ▷ Tre diversi motori disponibili.

**Tagliasiepi T150**

Tipo	Peso operativo (t)	Lunghezza di taglio (mm)	Peso (kg)	Fino a diametro (mm)	Motore (cc)	Flusso* (l/min)	Pressione di esercizio max. (bar)
T150-50	1,5 - 2,5	1500	86	fino a 25	50	30 - 48	150 - 220
T150-80	2,5 - 4,5	1500	87	fino a 40	80	40 - 68	150 - 220
T150-100	4,5 - 8	1500	88	fino a 40	100	50 - 71	150 - 220

Il set è composto da: tagliasiepi, tubi idraulici e attacchi rapidi

* quando si utilizza una prolunga T150 Ext, il flusso deve essere di minimo 45 l/min

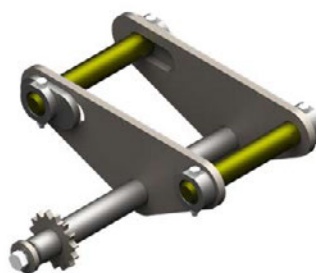
Accessori

Tipo	Descrizione
T150 Ext	prolunga, lunghezza di taglio: 1.000 mm/39,3 in, lunghezza totale: 1.058 mm, peso: 26 kg
KSW01-T150	adattatore per sistema L-Lock KMS01L/KHS01L per T150 - fino a 2 t
KSW03-T150	adattatore per sistema L-Lock KMS03L/KHS03L per T150 - fino a 6 t
KSW08-T150	adattatore per sistema L-Lock KMS08L/KHS08L per T150 - fino a 12 t

Adattatore per montaggio sull'escavatore o direttamente con il Tiltrotator **NOX** disponibile su richiesta

Immagini

prolunga



adattatore da utilizzare sull'escavatore