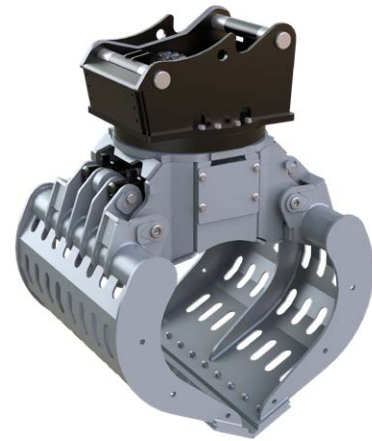


Robuste Universalgreifer mit im Kopfteil integrierter Schnellwechselladung mit System Oilquick für Bagger von 20t bis 37t Dienstgewicht. Bestens geeignet für den Abbruch und die Sortierung von Baumaterial und Abfällen aller Art.

- ▷ **Robustes, voll integriertes Vierpunkt-Drehwerk** mit innenliegenden Schlauchverbindungen, das perfekt **gegen Kräfte von außen geschützt** ist. **Integriertes Druckbegrenzungsventil** verhindert einen Überdruck im Drehwerk.
- ▷ **Schnellwechselladung Oilquick im Kopfteil integriert, dadurch geringere Bauhöhe.**
- ▷ **Hohe Schliesskraft** dank zwei horizontalen Hydraulikzylindern, welche durch den Träger vollkommen geschützt sind.
- ▷ Die **Endpositionen** (Greifer offen) ist **hydraulisch gedämpft**, um die Zylinder beim Eintauchen in das Material nicht zu beschädigen.
- ▷ Die **Lochrückwände** des Greifers lassen Sand und Schotter durch, ohne dass sich größere Teile verkeilen können. Die **langlebigen, austauschbaren und wendbaren Verschleisschneidkanten** (500HB) ermöglichen ein Greifen mit den Kanten ohne größeren Kraftaufwand.



D20H-P-OQ65

Anfrage? scs@kinshofer.com

Greifer mit integriertem Schnellwecheladapter D20H-P-OQ bis D37H-P-OQ

Typ	Baubreite E (mm)	Öffnungsweite A (mm)	Höhe C max. (mm)	Höhe C min. (mm)	Füllinhalt (Liter)	Gewicht (kg)	Traglast (kg)	Schliesskraft (kN)	Dienstgewicht (t)
D20H-P-OQ65	1000	1890	-	1320	450	1060	5000	43	14 - 20
D24H-P-OQ65	1000	2005	-	1350	650	1120	5000	42	18 - 24
D27H-P-OQ70/55	1150	2140	1700	1500	800	1500	6000	63	20 - 27
D32H-P-OQ70/55	1200	2200	1710	1580	900	1960	8000	89	27 - 32
D32H-P-OQ80	1200	2200	1750	1620	900	2000	8000	89	27 - 32
D37H-P-OQ80	1250	2260	1750	1610	950	2100	8000	86	32 - 37

Lieferumfang: Abbruch- und Sortiergreifer, integriertes Drehwerk mit Vierpunktlagerung, im Kopfteil integrierte Schnellwechselladung Oilquick (je nach Typ), Verschleisschneidkanten und Rückschlagventil

Andere Baugrößen auf Anfrage erhältlich

Anforderungen Trägergerät

Betriebsdruck (Öffnen/Schließen):	D20/D24/D27: max. 32 MPa (320 bar); D32/D37: max. 35 MPa (350 bar)
empfohlene Literleistung (Öffnen/Schließen):	75 - max. 150 l/min
Betriebsdruck (Drehen):	max. 14 MPa (140 bar)
empfohlene Literleistung (Drehen):	max. 50 l/min

Technische Zeichnungen

