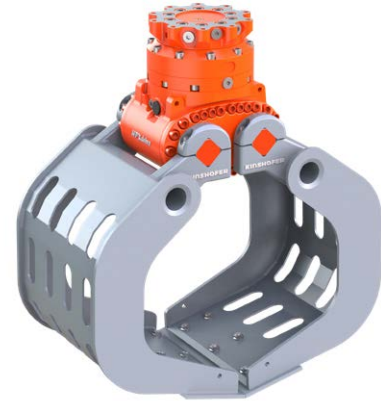


Der neue Abbruch- und Sortiergreifer mit dem wartungsarmen **HPXdrive** für Bagger bis 9t Dienstgewicht – DAS universelle Werkzeug für leichte Abbrucharbeiten und Sortierarbeiten aller Art.

- ▷ **HPXdrive** – das revolutionäre Antriebsprinzip! Erzeugung des Drehmoments über zwei Wellen mit gegenläufigen Helixgewinden, die über einen Kolben hydraulisch angetrieben werden. **Keine Hydraulikzylinder mehr!**
- ▷ **50% höhere Lebensdauer** des Antriebs durch geringe Wartung – alle beweglichen Teile laufen im Ölbad – und Unempfindlichkeit durch kompakte Bauweise.
- ▷ Neue **verbesserte Schalenform!** Lochrückwand lässt Staub und Schotter durch – ohne dass sich grobe Teile verkeilen können.
- ▷ Inklusive flachem 15t-Drehmotor – extrem **niedrige Bauhöhe!**
- ▷ **Konstant hohe Schliesskraft** (15,3 kN bei 26 MPa) während des gesamten Greifvorgangs.
- ▷ Vielseitige Einsetzbarkeit durch **einfachen Schalenwechsel.**
- ▷ **Wechselschneidkanten** (beidseitig verwendbar) aus Material der Härte 500HB.
- ▷ Auch als **schnell verfügbares TO GO** Produkt erhältlich!  
**TO GO** Programm: Bestellungen müssen als solche gekennzeichnet sein und den **TO GO** Lieferkonditionen entsprechen!



Anfrage? [exc@kinshofer.com](mailto:exc@kinshofer.com)

## Abbruch- und Sortiergreifer D09HPX

Typ	Baubreite (mm)	Öffnung A (mm)	Höhe C max. (mm)	Füllinhalt (Liter)	Gewicht (kg)	Traglast* (kg)
<b>D09HPX-50</b> <b>TO GO</b>	520	1545	1061	220	415	2500

\*) die angegebene Traglast ist abhängig von der Beschaffenheit der Last (Oberfläche, Größe etc.)

**Lieferumfang:** Abbruch- und Sortiergreifer, **KINSHOFER** Drehmotor, Rückschlagventil, Wechselschneidkanten

## KINSHOFER Drehmotor

Direktanbindung mit **HPXdrive**, keine Verbindungsschläuche mehr. Unbegrenzter Drehbereich. Überlastungsschutz durch Druckbegrenzungsventile.

Typ	Anschlussmass oben (Bohrungen/Ø-Lochbild) (mm)	Drehmoment (Nm)	Biegemoment max. (Nm)
<b>KM 15 F273/273</b>	10 x M16 / Ø 273	2000	50000

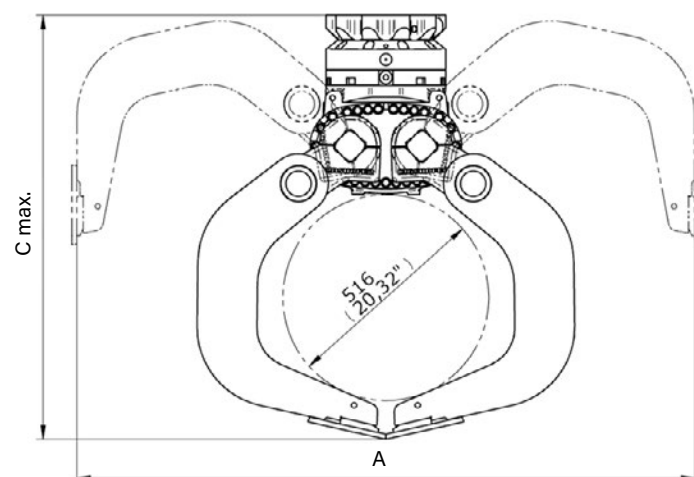
## Zubehör

Typ	Beschreibung
<b>KM 691 8t</b>	Adapterflansch für Eigenlösung – bis 8t
<b>KM 690 8t</b>	Aufnahme für Festanbau – bis 8t
<b>OQ45/4 rigid</b>	Schraubadapter für Aufnahme an Oilquick OQ45 – 5t bis 12t
<b>KSW08 rigid</b>	Schraubadapter für "System L-Lock" KMS08L/KHS08L – bis 12t
	Adapter für Schnellwechselsysteme anderer Hersteller oder andere Größen auf Anfrage erhältlich
<b>KM 980-2 2t-8t c</b>	Magnetventil für zusätzlichen Ölkreislauf, bis 26 MPa, inkl. Montageteilen und Montage
<b>KM 685 05-D06/09-A06/09</b>	4-Grip für D06/A06 (Traglast: 600 kg) und D09/A09 (Traglast: 900 kg)

## Anforderungen Trägergerät

Betriebsdruck bei Literleistung (öffnen/schließen):	Betriebsdruck bei Literleistung (drehen):
26 MPa (260 bar) bei max. 75 l/min	32 MPa (320 bar) bei 20 - 50 l/min
26 - 32 MPa (260 - 320 bar) bei max. 40 l/min	

## Technische Zeichnungen



optionale 4-Grip Ansteckvorrichtung mit D09HPX



Kostenlose  
Garantieverlängerung  
[kinshofer.com/service](http://kinshofer.com/service)