

Bitte komplett ausgefüllt an info@kinshofer.com oder per Fax +49 (0)8021 8899 37

KUNDEN/HÄNDLERDATEN

Kunde/Händler:

Strasse:

PLZ/Ort:

Land:

Kundennr.:

Datum:

Kontakt:

Email:

Tel.:

Fax:

 Im Falle einer Bestellung: Lieferadresse wie oben

Kunde/Händler:

Strasse:

PLZ:

Kontakt:

Ort:

Land:

BAGGER-/MASCHINENINFORMATION

Hersteller:

Baujahr:

Typ: Kettenbagger Mobilbagger

Steuerung: Schildsteuerung Rad-/Kettensteuerung

Modell:

Dienstgewicht:

Spannung: 12V 24V

Fahrwahlschalter: links rechts

JOYSTICKINFORMATION (nur bei NOXProp & NOXProp+ erforderlich)

NOXProp Standarddesign



Bitte Roller/Knopfkombination wählen:


 Standarddesign
 2x prop Roller; 7x s/w Knöpfe

 links rechts

 F-N-R
 2x prop Roller; 6x s/w Knöpfe; 1x Fahrwahlschalter

 links rechts

 zus. prop
 3x prop Roller; 5x s/w Knöpfe

 links rechts

 zus. prop & F-N-R
 3x prop Roller; 4x s/w Knöpfe; 1x Fahrwahlschalter

 links rechts

HYDRAULIKINFORMATION (Bitte vollständig ausfüllen)

Hammer/Schere (freie Rücklaufleitung)

Greifer drehen

Schnellwechsler

 Falls weitere Kreise vorhanden sind, bitte auflisten:
 z.B. Schwenkkreislauf, etc.

Zusätzlicher Hydraulikkreislauf 1:

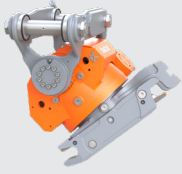
Zusätzlicher Hydraulikkreislauf 2:

Sonstige:

 Leckölleitung: links rechts

NOX TILTROTATORKONFIGURATION

NOX Tiltrotator Typ:



- TR06NOX (3-6t)
- TR07NOX (4-7t)
- TR11NOX (6-11t)
- TR14NOX (10-14t)
- TR19NOX (14-19t)
- TR25NOX (19-25t)

Obere Aufnahme:



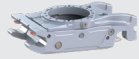
-
- Direktanbau**
-
- (verbolzt am Trägergerät)



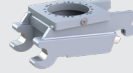
-
- Sandwich**
-
- (Schnellwechsler am Trägergerät)

Unterer Schnellwechsler:

- mechanisch
- hydraulisch
- vollhydraulisch



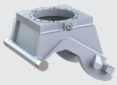
-
- S-Lock (Volvo)



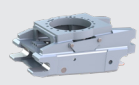
-
- L-Lock (Lehnhoff)



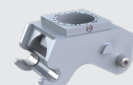
-
- D-Lock (Pin to Pin)



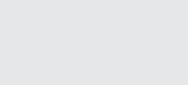
-
- Verachtert



-
- OilQuick



-
- Liebherr



-
- Sonstiges Modell

Schnellwechslertyp:

Optionen:



- mit Anschweißshaken
- ohne Anschweißshaken



-
- Gripper**
-
- (Hydraulische Greifeinheit)

LITERLEISTUNGEN FÜR HYDRAULISCHE ANBAUGERÄTE AUF EXTRA 1

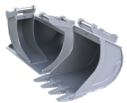
- Standard Flow (70 l/min)
- High Flow (120/150 l/min)
(verfügbar für TR14/TR19/TR25)
- CSP PowerLine
- Elektrische Drehdurchführung

 Rotationssensor: ja

Maschinensteuerungssystem:

- Leica
- Trimble
- Topcon
- Moba
- Sonstiges:

WELCHES ANBAUGERÄT SOLL MIT DEM NOX TILTROTATOR VERWENDET WERDEN?





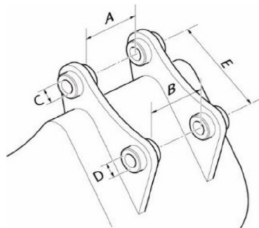






Weitere Anbaugeräte:

BAGGER-/MASCHINENDATEN



Oben (Baggerarm)

A (mm):	<input style="width: 100%;" type="text"/>
B (mm):	<input style="width: 100%;" type="text"/>
C (mm):	<input style="width: 100%;" type="text"/>
D (mm):	<input style="width: 100%;" type="text"/>
E (mm):	<input style="width: 100%;" type="text"/>

Unten (Löffel)

 Gleiche Maße wie Baggerarm

A (mm):	<input style="width: 100%;" type="text"/>
B (mm):	<input style="width: 100%;" type="text"/>
C (mm):	<input style="width: 100%;" type="text"/>
D (mm):	<input style="width: 100%;" type="text"/>
E (mm):	<input style="width: 100%;" type="text"/>

INSTALLATION

 KINSHOFER / autorisierter Servicepartner:

 Durch Kunden:

Firma:	<input style="width: 100%;" type="text"/>
Monteur:	<input style="width: 100%;" type="text"/>
Telefonnr.:	<input style="width: 100%;" type="text"/>

Firma:	<input style="width: 100%;" type="text"/>
Monteur:	<input style="width: 100%;" type="text"/>
Telefonnr.:	<input style="width: 100%;" type="text"/>

SCHRITT-für-SCHRITT-KONFIGURATION IHRES NOX TILTROTATORS BASIEREND AUF IHRER MASCHINE!



- Ist Ihr Bagger mit einem Schnellwechsler ausgestattet?
- "Sandwich"-Anbau: Wählen Sie die passende Schnellwechsleraufnahme. Direktanbau: Universalaufnahme mit individuellem Bolzen-zu-Bolzen Abstand und Durchmesser.
- NOX Tiltrotator Basiseinheit passend für Ihre Baggetonnage.
- Welche Hydraulikleitungen sind an Ihrem Bagger bereits vorinstalliert?
- Welches Steuerungssystem eignet sich für die vorinstallierten Hydraulikleitungen?
- Welches Anbaugerät wird mit dem NOX Schwenkrotator betrieben? Sollte ein hoher Durchfluss benötigt werden, wählen Sie bitte die NOX HF Option. Das gilt auch für gebrauchte Anbaugeräte.
- Auswahl des Steuerungssystems
- Für CSP wählen Sie bitte den geeigneten Joystick, abhängig von Ihrer Maschinenkonfiguration.
- Bei der Auswahl des unteren Schnellwechslers können Sie zwischen vollhydraulischem, hydraulischem oder mechanischem Schnellwechselsystem wählen. Danach wählen Sie den passenden Hersteller des Schnellwechselsystems.
- Alle Anbaugeräte sind perfekt für den Einsatz an einem NOX Tiltrotator geeignet und werden von KINSHOFER produziert.

Anbauart am Baggerarm

Mit Schnellwechsler

Obere Aufnahme für „Sandwich“-Anbau

Weitere obere Aufnahmen, je nach vorhandenem Schnellwechsler erhältlich

System S-Lock

System L-Lock

System OilQuick

Ohne Schnellwechsler

Obere Aufnahme für Direktanbau

Universalaufnahme

Lasthaken

Lastöse

Weitere Schnellwechslersysteme auf Anfrage erhältlich

Basiseinheit NOX Tiltrotator

*Angaben sind abhängig von der Maschinenkonfiguration	TR06NOX	TR07NOX	TR11NOX	TR14NOX	TR19NOX	TR25NOX
Dienstgewicht	3 - 6t	4 - 7t	6 - 11t	10 - 14t	14 - 19t	19 - 25t
Eigengewicht* (ab)	180 kg	200 kg	320 kg	485 kg	580 kg	860 kg
Breite A* (ab)	205 mm	205 mm	215 mm	240 mm	230 mm	260 mm
Länge B* (ab)	460 mm	460 mm	580 mm	610 mm	645 mm	845 mm
Höhe C* (ab)	365 mm	420 mm	475 mm	565 mm	580 mm	650 mm
Empf. Löffelbreite max.	1100 mm	1100 mm	1300 mm	1600 mm	1700 mm	2000 mm
Brechkraft (ISO)	35 kN	50 kN	75 kN	110 kN	150 kN	170 kN
Schwenkwinkel	2 x 50°	2 x 50°	2 x 50°	2 x 50°	2 x 50°	2 x 50°
Schwenkmoment (konstant)	8,5 kNm	11 kNm	16 kNm	31 kNm	40,5 kNm	51,7 kNm
Rotationsgeschwindigkeit	9 pro min	8,5 pro min	8,5 pro min	8,5 pro min	8,5 pro min	8,5 pro min
Drehmoment	4500 Nm	4700 Nm	7500 Nm	11000 Nm	12000 Nm	15000 Nm
Hydraulikdruck max.	25 MPa	27 MPa	27 MPa	30 MPa	30 MPa	30 MPa
Empf. Literleistung CSP	30-80 l/min	30-80 l/min	40-100 l/min	80-160 l/min	100-180 l/min	120-200 l/min
Empf. Literleistung DF04/06/10	15 / 32 l/min	15 / 32 l/min	21 / 40 l/min	40 / 45 l/min	60 / 50 l/min	70 / 70 l/min
Elektr. Drehdurchführung	-	optional	optional	optional	optional	optional

Hydraulische Anschlüsse am Bagger

VORINSTALLIERTE HYDRAULIKLEITUNG

▷ 1 x Hammer- / Scherenkreislauf (freie Rückleitung zum Tank)

VORINSTALLIERTE HYDRAULIKLEITUNGEN

▷ 2 x proportional doppelwirkende Kreisläufe

Kann auch mit CSP verwendet werden (1 Leitung muss freien Rücklauf zum Tank haben)

VORINSTALLIERTE HYDRAULIKLEITUNGEN

▷ 2 x proportional doppelwirkende Kreisläufe

▷ 1 x hydraulischen Schnellwechslerkreislauf gemäß DIN EN 474 oder ISO 13031

Eine Extradfunktion möglich, z.B. Grepper

VORINSTALLIERTE HYDRAULIKLEITUNGEN

▷ 2 x proportional doppelwirkende Kreisläufe

▷ 1 x hydraulischen Schnellwechslerkreislauf gemäß DIN EN 474 oder ISO 13031

▷ 2 x Extradfunktion (2 doppelwirkende Kreisläufe)

Steuerungssystem - CSP NOXProp+ / CSP NOXProp / SVAB-GP

▷ Gleichzeitige Nutzung aller Funktionen

Vollständig proportional, reibungsloser Betrieb

Steuerungssystem - DF04

▷ Schwenkfunktion kann auf Extra 1 oder Extra 2 umgeschaltet werden

▷ Keine gleichzeitige Nutzung der Schwenk- & Extradfunktion

Steuerungssystem - DF06

▷ Alle Funktionen werden vom Bagger gesteuert

▷ Schwenken kann auf die Zusatzfunktion umgeschaltet werden

▷ Elektrische Installation erforderlich

▷ 1 zusätzliche Funktion möglich

Steuerungssystem - DF10

▷ Alle Funktionen werden vom Bagger gesteuert

▷ Keine elektrische Installation erforderlich

▷ 2 zusätzliche Funktionen möglich

Durchflussanforderungen CSP NOXProp+ / CSP NOXProp / SVAB-GP

Nur Anbaugeräte mit Standarddurchfluss oder nicht hydraulisch

CSP SF

Anbaugeräte mit hohem Durchfluss

CSP HF

▷ Nicht verfügbar für TR06NOX, TR07NOX & TR11NOX

Hohe Durchflussleistung ist nicht proportional; nur EIN/AUS

Anbaugeräte mit hohem Durchfluss

CSP PL

▷ zusätzlicher Hochdruckkreis (Powerline) notwendig

▷ separate Ansteuerung von Anbaugeräten mit hoher Literleistung unabhängig vom NOX

Durchflussanforderungen - DF04

Nur Anbaugeräte mit Standarddurchfluss oder nicht hydraulisch

DF04 SF

Durchflussanforderungen - DF06 / DF10

Nur Anbaugeräte mit Standarddurchfluss oder nicht hydraulisch

DF06 SF / DF10 SF

Anbaugeräte mit hohem Durchfluss

DF10 HF

▷ Extra 1 ist eine hohe Durchflussleistung mit vergrößertem Querschnitt

Steuereinheiten CSP NOXProp+ / CSP NOXProp / SVAB-GP

NOXProp+

▷ Kompatibel mit Leica, Trimble, Topcon oder Moba 2D- und 3D-Steuerungen

▷ Rotationssensor ist inklusive

NOXProp

▷ Alle Einstellungen können individuell mit einem Laptop vorgenommen werden

▷ Alle Funktionen können proportional gesteuert werden

NOXProp+ & NOXProp sind nicht für TR06NOX verfügbar

Steuereinheit - DF04

DF04

▷ Optionaler Rotationssensor für 2D- und 3D-Steuerung

▷ Originale Joysticks können verwendet werden

Steuereinheiten - DF06 / DF10

DF06 / DF10

▷ Originale Joysticks können verwendet werden

▷ Optionaler Rotationssensor für 2D- und 3D-Steuerung

▷ Keine zusätzliche Steuereinheit erforderlich

Steuereinheiten CSP NOXProp+ / CSP NOXProp / SVAB-GP

Für die Steuerung mit Joystick oder zusätzliche proportionale Funktion wie verstellbarer Ausleger oder Stromleitung

Standard-Joysticks

▷ 2 x prop-Rad

▷ 7 x Drucktaster

F-N-R

▷ 2 x prop-Rad

▷ 6 x Drucktaster

▷ 1 x F-N-R Taster

Zusätzliche prop

▷ 3 x prop-Rad

▷ 5 x Drucktaster

Zusätzliche prop & F-N-R

▷ 3 x prop-Rad

▷ 5 x Drucktaster

▷ 1 x F-N-R Taster

Unterer Schnellwechsler - Hydraulische Versionen

LQC - Vollhydraulisch

KINSHOFER SMARTFLOW D-LOCK / X-LOCK / T620

OilQuick

LQC - Hydraulisch

SYSTEM L-LOCK

SYSTEM S-LOCK

SYSTEM D-LOCK

SYSTEM X-LOCK

SYSTEM OILQUICK

SYSTEM VERACHTERT

Weitere Schnellwechslersysteme auf Anfrage erhältlich

Unterer Schnellwechsler - Mechanische Versionen (nur mit DF06 / DF10)

LQC - Mechanisch

SYSTEM L-LOCK

SYSTEM S-LOCK

SYSTEM OILQUICK

SYSTEM LIEBHERR

Optionen der Anbaugeräte

Integriertes Greifermodul

Bei Verwendung des Grippers mit CSP-HF ist die verbleibende Zusatzfunktion nicht proportional, nur EIN/AUS

Planierlöffel

Kabellöffel

Abbruch- & Sortiergreifer

Kein Grepper mit CSP HF möglich

Mehrzweckgreifer

Kein Grepper mit CSP HF möglich

Grabgreifer

Kein Grepper mit CSP HF möglich

Palettengabel (mech./hydr.)

Kein Grepper mit CSP HF bei hydraulischer Palettengabel möglich

Nivellierungsbalken mit Roller

Mehrzweckgreifer

Hydraulische Bürste

Stopfgerät

▷ Hohe Durchflussleistung notwendig

▷ 1 x Extra Funktion wird benötigt

▷ Kein Grepper möglich